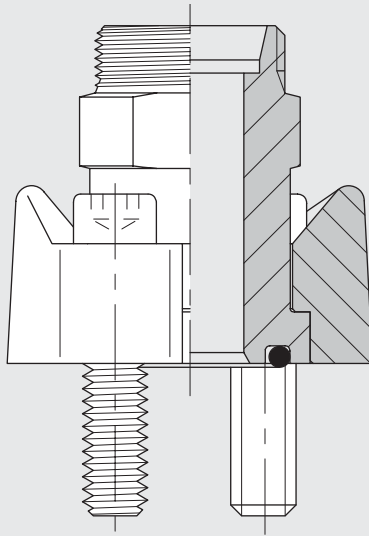


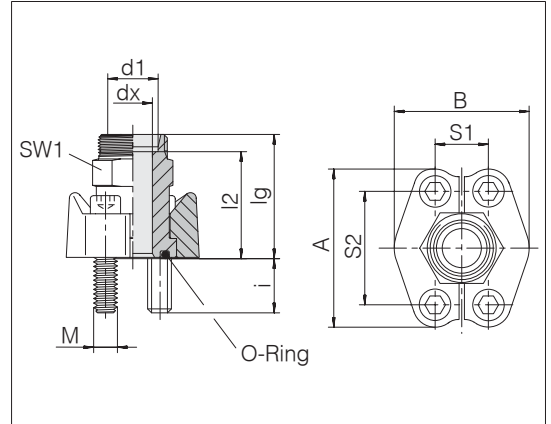
Flanschverschraubungen mit Schneidringanschluss und geteiltem SAE Flansch



Gerade Flanschverschraubungen

Mit Schneidringanschluss und geteiltem SAE Flansch
Lochbild nach SAE J 518 C / ISO 6162
Standardserie (3000 psi)

Standardwerkstoff der O-Ringe ist NBR



Reihe	Rohr-AD	d1	Fl. Gr.	PB	dx	lg	SW1	l2	S1	S2	A	B	i	4 x Zyl.-Schr.	O-Ring	Nm	Bestellbezeichnung
L	18	3/4"	315	15	53	30	45,5	22,2	47,6	65	52	16	M 10 x 30	25 x 3,53	50	24-FSO-L18-3S3/4-M10	
L	22	3/4"	160	19	53	30	45,5	22,2	47,6	65	52	16	M 10 x 30	25 x 3,53	50	24-FSO-L22-3S3/4-M10	
L	28	1"	160	24	54	36	46,5	26,2	52,4	70	59	14	M 10 x 30	32,92 x 3,53	50	24-FSO-L28-3S1-M10	
L	35	1 1/4"	160	30	58	41	47,5	30,2	58,7	79	73	24	M 12 x 35	37,7 x 3,53	85	24-FSO-L35-3S11/4-M12	
L	42	1 1/2"	160	36	64	46	53	35,7	69,9	94	83	14	M 12 x 35	47,22 x 3,53	85	24-FSO-L42-3S11/2-M12	
S	20	3/4"	350	16	57	30	46,5	22,2	47,6	65	52	16	M 10 x 30	25 x 3,53	50	24-FSO-S20-3S3/4-M10	
S	25	3/4"	350	17	57	30	45	22,2	47,6	65	52	16	M 10 x 30	25 x 3,53	50	24-FSO-S25-3S3/4-M10	
S	25	1 1/4"	280	20	60	41	48	30,2	58,7	79	73	24	M 12 x 35	37,7 x 3,53	85	24-FSO-S25-3S11/4-M12	
S	30	1"	350	24	63	36	49,5	26,2	52,4	70	59	14	M 10 x 30	32,92 x 3,53	50	24-FSO-S30-3S1-M10	
S	30	1 1/4"	280	25	62	41	48,5	30,2	58,7	79	73	24	M 12 x 35	37,7 x 3,53	85	24-FSO-S30-3S11/4-M12	
S	38	1 1/4"	280	28	66	46	50,5	30,2	58,7	79	73	24	M 12 x 35	37,7 x 3,53	85	24-FSO-S38-3S11/4-M12	
S	38	1 1/2"	210	32	70	46	54	35,7	69,9	94	83	19	M 12 x 35	47,22 x 3,53	85	24-FSO-S38-3S11/2-M12	

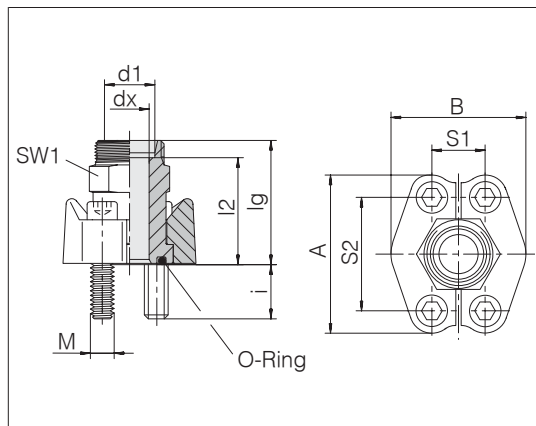
Nm = Empfohlene Anziehdrehmomente (Nm max.) für Zylinderschrauben nach DIN 912 (8.8) bei Reibwert μ ges. 0,14.

Beispiel Bez. Vergl.: GFS33/18L

Gerade Flanschverschraubungen

Mit Schneidringanschluss und geteiltem SAE Flansch
Lochbild nach SAE J 518 C / ISO 6162
Hochdruckserie (6000 psi)

Standardwerkstoff der O-Ringe ist NBR



Reihe	Rohr-AD	d1	Fl. Gr.	PB	dx	lg	SW1	l2	S1	S2	A	B	i	4 x Zyl.-Schr.	O-Ring	Nm	Bestellbezeichnung
S	16	3/4"	400	12	59	30	50,5	23,8	50,8	71	60	16	16	M 10 x 35	25 x 3,53	50	24-FSO-S16-6S3/4-M10
S	20	3/4"	400	16	61	30	50,5	23,8	50,8	71	60	16	16	M 10 x 35	25 x 3,53	50	24-FSO-S20-6S3/4-M10
S	25	3/4"	400	17	63	30	51	23,8	50,8	71	60	16	16	M 10 x 35	25 x 3,53	50	24-FSO-S25-6S3/4-M10
S	25	1"	400	20	72	36	60	27,8	57,2	81	70	21	21	M 12 x 45	32,92 x 3,53	85	24-FSO-S25-6S1-M12
S	30	1"	400	24	74	36	60,5	27,8	57,2	81	70	21	21	M 12 x 45	32,92 x 3,53	85	24-FSO-S30-6S1-M12
S	30	1 1/4"	400	25	79	41	65,5	31,8	66,7	95	78	23	23	M 14 x 50	37,7 x 3,53	135	24-FSO-S30-6S11/4-M14
S	38	1 1/4"	315	30	83	46	67	31,8	66,7	95	78	23	23	M 14 x 50	37,7 x 3,53	135	24-FSO-S38-6S11/4-M14
S	38	1 1/2"	315	30	89	46	73	36,5	79,4	113	95	25	25	M 16 x 55	47,22 x 3,53	210	24-FSO-S38-6S11/2-M16

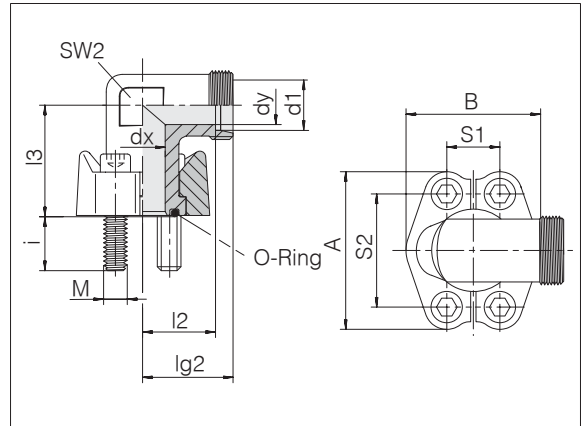
Nm = Empfohlene Anziehdrehmomente (Nm max.) für Zylinderschrauben nach DIN 912 (8.8) bei Reibwert μ ges. 0,14.

Beispiel Bez. Vergl.: GFS63/16S

Winkel-Flanschverschraubungen

Mit Schneidringanschluss und geteiltem SAE Flansch
Lochbild nach SAE J 518 C / ISO 6162
Standardserie (3000 psi)

Standardwerkstoff der O-Ringe ist NBR



Reihe	Rohr-AD	d1	Fl. Gr.	PB	dx	dy	lg2	SW2	l2	l3	S1	S2	A	B	i	4 x Zyl.-Schr.	O-Ring	Nm	Bestellbezeichnung
L	18	3/4"	315	19	15	39	30	31,5	42	22,2	47,6	65	52	16	M 10 x 30	25 x 3,53	50	24-FEO-L18-3S3/4-M10	
L	22	3/4"	160	19	19	41	30	33,5	42	22,2	47,6	65	52	16	M 10 x 30	25 x 3,53	50	24-FEO-L22-3S3/4-M10	
L	28	1"	160	25	24	44	36	36,5	45	26,2	52,4	70	59	14	M 10 x 30	32,92 x 3,53	50	24-FEO-L28-3S1-M10	
L	35	1 1/4"	160	27	30	57	41	46,5	50	30,2	58,7	79	73	24	M 12 x 35	37,7 x 3,53	85	24-FEO-L35-3S11/4-M12	
L	42	1 1/2"	160	36	36	58	50	47	55	35,7	69,9	94	83	19	M 12 x 35	47,22 x 3,53	85	24-FEO-L42-3S11/2-M12	
S	20	3/4"	350	19	16	43	30	32,5	42	22,2	47,6	65	52	16	M 10 x 30	25 x 3,53	50	24-FEO-S20-3S3/4-M10	
S	25	3/4"	350	19	19	45	30	33	42	22,2	47,6	65	52	16	M 10 x 30	25 x 3,53	50	24-FEO-S25-3S3/4-M10	
S	25	1 1/4"	280	27	20	55	41	43	50	30,2	58,7	79	73	24	M 12 x 35	37,7 x 3,53	85	24-FEO-S25-3S11/4-M12	
S	30	1"	350	25	25	47	36	33,5	45	26,2	52,4	70	59	14	M 10 x 30	32,92 x 3,53	50	24-FEO-S30-3S1-M10	
S	30	1 1/4"	280	27	25	57	41	43,5	50	30,2	58,7	79	73	24	M 12 x 35	37,7 x 3,53	85	24-FEO-S30-3S11/4-M12	
S	38	1 1/4"	280	27	28	59	41	43	50	30,2	58,7	79	73	24	M 12 x 35	37,7 x 3,53	85	24-FEO-S38-3S11/4-M12	
S	38	1 1/2"	210	32	32	64	50	48	55	35,7	69,9	94	83	19	M 12 x 35	47,22 x 3,53	85	24-FEO-S38-3S11/2-M12	

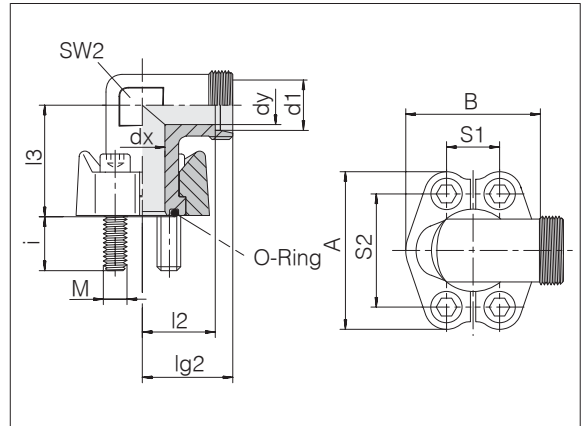
Nm = Empfohlene Anziehdrehmomente (Nm max.) für Zylinderschrauben nach DIN 912 (8.8) bei Reibwert μ ges. 0,14.

Beispiel Bez. Vergl.: WFS33/18L

Winkel-Flanschverschraubungen

Mit Schneidringanschluss und geteiltem SAE Flansch
Lochbild nach SAE J 518 C / ISO 6162
Hochdruckserie (6000 psi)

Standardwerkstoff der O-Ringe ist NBR



Reihe Rohr-AD d1	Fl. Gr.	PB	dx	dy	lg2	SW2	l2	l3	S1	S2	A	B	i	4 x Zyl.- Schr.	O-Ring	Nm	Bestellbezeichnung
S 16	1/2"	400	12	12	38	24	29,5	39	18,3	40,5	56	47	14	M 8 x 30	18,66 x 3,53	25	24-FEO-S16-6S1/2-M8
S 16	3/4"	400	17	12	45	32	36,5	48	23,8	50,8	71	60	16	M 10 x 35	25 x 3,53	50	24-FEO-S16-6S3/4-M10
S 20	3/4"	400	17	16	46	32	35,5	48	23,8	50,8	71	60	16	M 10 x 35	25 x 3,53	50	24-FEO-S20-6S3/4-M10
S 25	3/4"	400	17	18	48	32	36	48	23,8	50,8	71	60	16	M 10 x 35	25 x 3,53	50	24-FEO-S25-6S3/4-M10
S 25	1"	400	24	20	53	41	41	60	27,8	57,2	81	70	21	M 12 x 45	32,92 x 3,53	85	24-FEO-S25-6S1-M12
S 25	1 1/4"	400	24	24	58	46	46	68	31,8	66,7	95	78	23	M 14 x 50	37,7 x 3,53	135	24-FEO-S25-6S11/4-M14
S 30	1"	400	24	24	55	41	41,5	60	27,8	57,2	81	70	21	M 12 x 45	32,92 x 3,53	85	24-FEO-S30-6S1-M12
S 30	1 1/4"	400	31	25	58	46	44,5	68	31,8	66,7	95	78	23	M 14 x 50	37,7 x 3,53	135	24-FEO-S30-6S11/4-M14
S 38	1 1/4"	315	31	30	61	46	45	68	31,8	66,7	95	78	23	M 14 x 50	37,7 x 3,53	135	24-FEO-S38-6S11/4-M14
S 38	1 1/2"	315	36	32	72	50	56	76	36,5	79,4	113	95	25	M 16 x 55	47,22 x 3,53	210	24-FEO-S38-6S11/2-M16

Nm = Empfohlene Anziehdreh-
momente (Nm max.) für
Zylinderschrauben nach DIN 912
(8.8) bei Reibwert μ ges. 0,14.

Beispiel Bez. Vergl.:
WFS62/16S

